



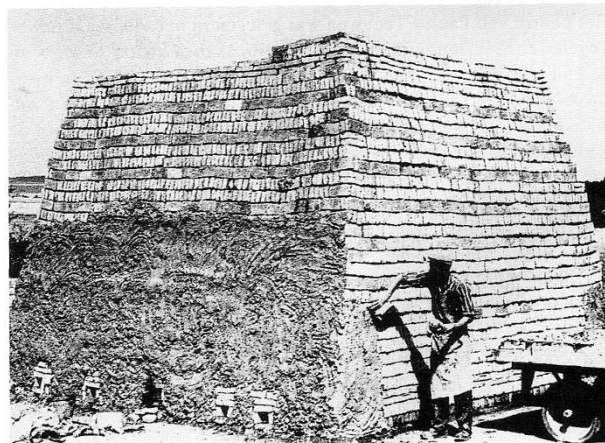
Woensdag 20 mei 2015 om 20:00 uur bij De Diepen

“Geschiedenis van de steenfabrieken in Noord-Limburg”

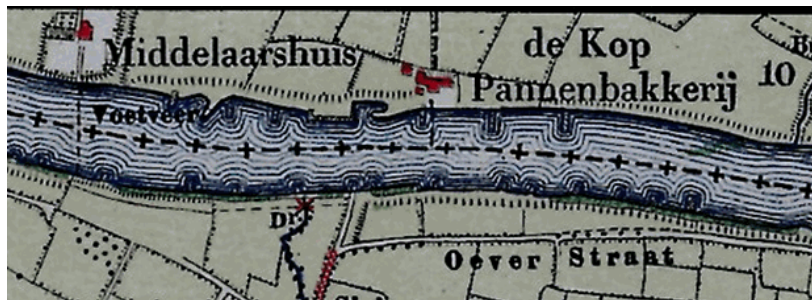
door

Drs. M.P.H.M. (Marcel) Dings

De meeste huizen zijn tegenwoordig gebouwd van bakstenen. Tot 1850 was dit bouw materiaal alleen voor de gegoede burgers weggelegd. Vervolgens werd de baksteen het standaard materiaal voor het optrekken van gevels. Door de aanwezigheid van geschikte klei, ontstonden vanaf dat moment diverse steenfabrieken langs de Limburgse Maas. In het begin betrof dit kleine veldovens, maar later werden dit grote en imposante fabrieken. Een voorbeeld hiervan staat nog in Milsbeek, de in 2008 gesloten fabriek van Huisman.

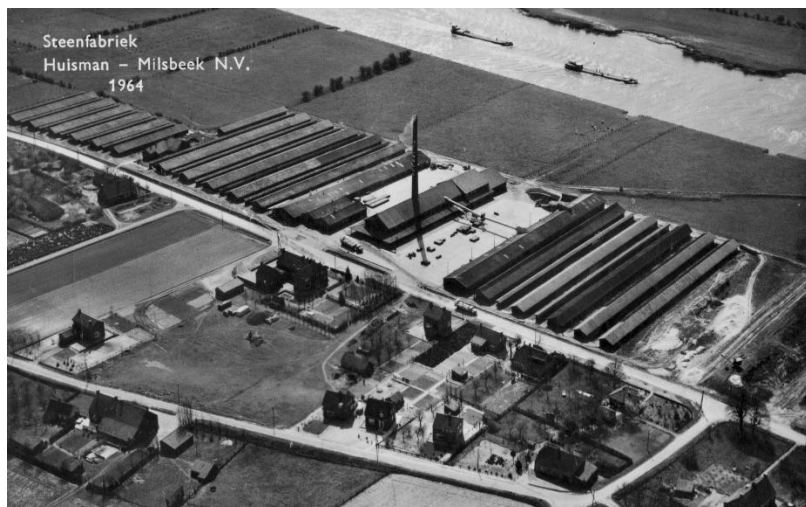


Marcel Dings zal ons door de gehele geschiedenis van de steenfabricage in Noord-Limburg leiden. Hierbij zal hij in het eerste deel van de lezing aangeven hoe het productieproces in de loop der tijd omgevormd is van zwaar en arbeidsintensief werk in veel kleine fabriekjes naar de huidige massaproductie in enkele grote fabrieken. Tevens zal hij een vergelijking maken met de vervaardiging van dakpannen en gresbuizen, de twee andere vormen van grof keramische producten.



Na de pauze zullen de afzonderlijke grof keramische fabrieken in Noord-Limburg behandeld worden. Door de steeds verder gaande mechanisering van de fabricage, hebben de meeste fabrieken hun poorten moeten sluiten. Dings zal voor iedere fabriek de volgende punten behandelen: ligging, eigenaren en tijdvak van productie.

De lezing wordt ondersteund door veel foto's en door een filmfragment van de steenfabricage rond 1930. Uiteraard komt de fabriek van Milsbeek zelf uitgebreid aan de orde, met filmbeelden uit twee verschillende perioden.



Drs. Marcel Dings komt uit Tegelen, het Limburgse centrum van de grof keramiek. Hij heeft geschiedenis gestudeerd en werkt bij baksteenproducent Wienerberger. In zijn vrije tijd heeft hij zijn belangstelling voor het verleden van zijn woonplaats gecombineerd met zijn werk en zijn studie, door namens de Stichting Historie Grofkeramiek een onderzoek te starten naar de geschiedenis van de kleiwarenfabrieken in Limburg.

De lezing begint om 20:00 uur

Inloop vanaf 19:30 uur